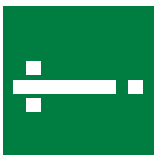




LEGI-Schiebetor

NIRO

➤ Robust. Zuverlässig. Langlebig.



... ein echter **LEGI** 

# Das Schiebeter aus Stahl!

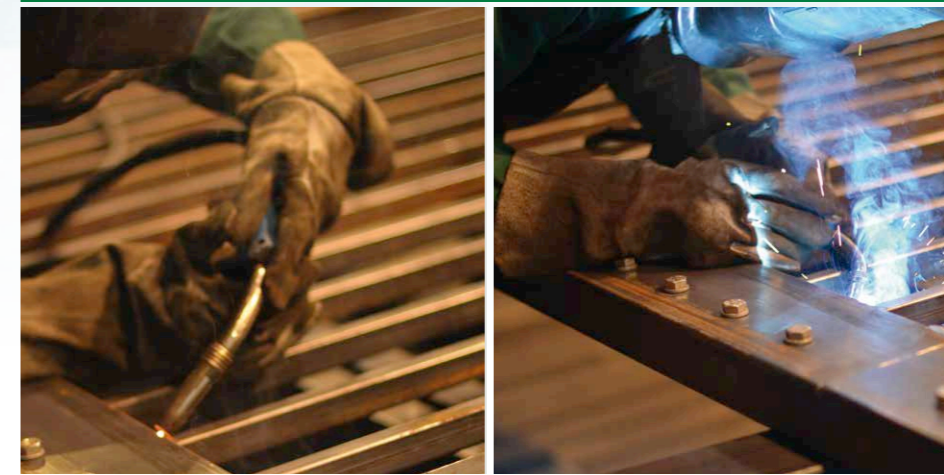
# LEGI-Schiebeter NIRO

➤ Ausgewählte Antriebs- und Steuer-elemente

Sicher montiert vor Ort



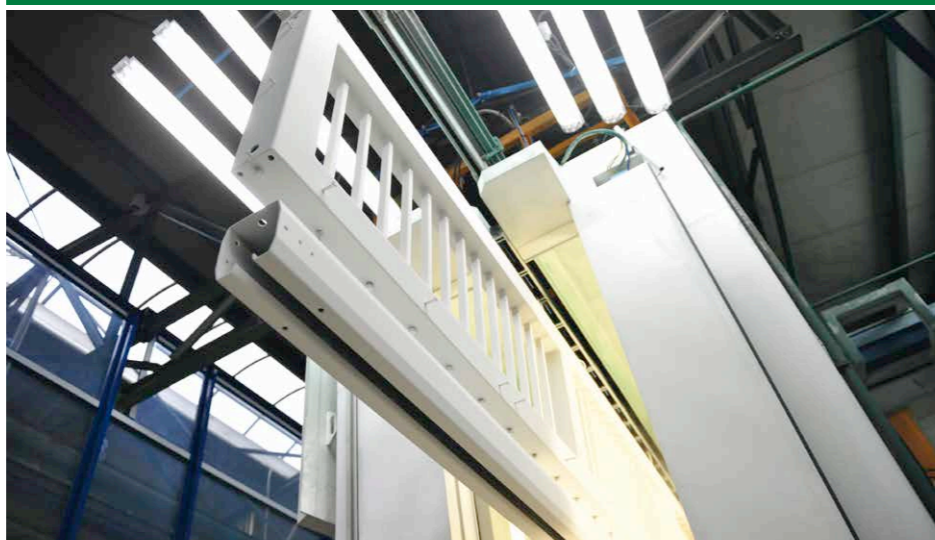
Fertigung



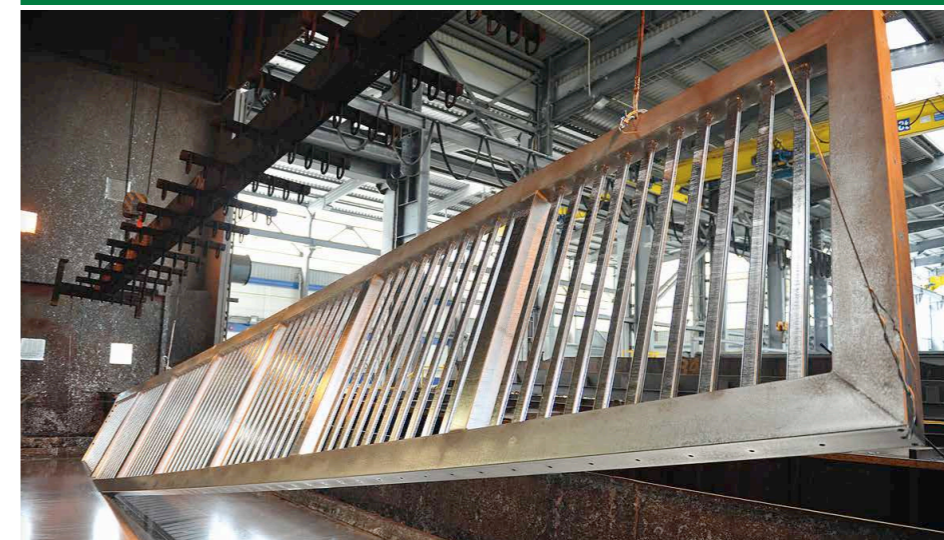
➤ Geschweißt aus blankem Stahl



Pulverbeschichtung



Feuerverzinkung

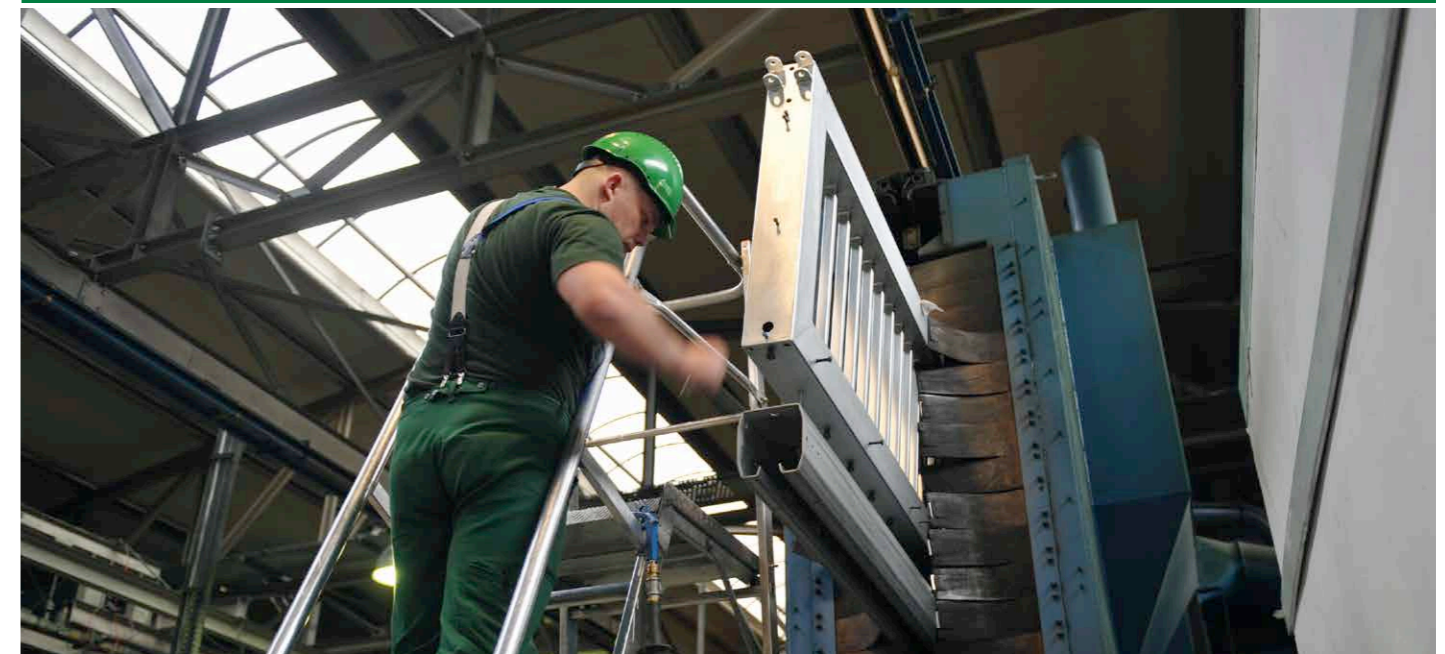


➤ Im Vollbad thermisch stückverzinkt

Sweepen



Nachbearbeitung

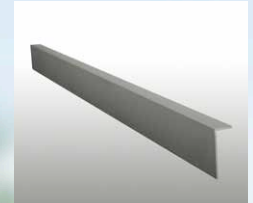


# LEGI-Stahlschiebetor NIRO

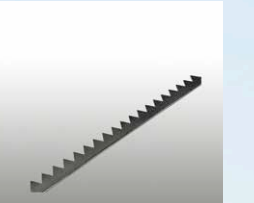
## Perfektion bis ins Detail!



Verschleißfreie Führungsrollen mit Schutzgehäuse als Eingreifschutz.



Aluminium-Verschleißleiste am Oberholm.



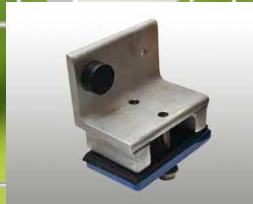
Optionaler Übersteigeschutz, z. B. Zackenleiste 40 mm.



Zusätzliche Führungsrollen an der Hauptschließkante.



Einlaufgabel als Aushebelsicherung für den geschlossenen Torflügel.



Zwei mechanische Sicherheitsfeststeller im Unterholm zur zusätzlichen Laufwegbegrenzung. Jeweils im vorderen und hinteren Bereich des Tors.



Induktives Übertragungssystem, im Unterholm integriert. Verschleißfreie Signalübertragung von der Kontaktleiste an der Hauptschließkante.



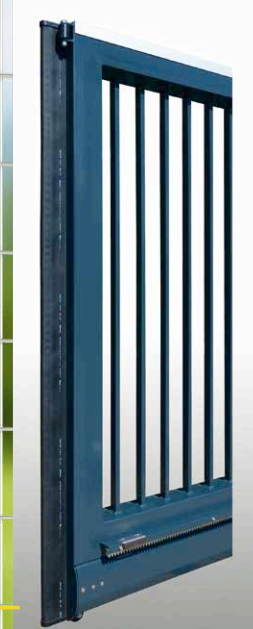
Steckerfertig verdrahtete Lichtschrankenleitung ermöglicht einfache und sichere Inbetriebnahme.



Steckerfertig verdrahtete Versorgungsleitung zur einfachen und sicheren Inbetriebnahme.



Verschleißbares Antriebsgehäuse mit integrierter Steuerung. Steckerfertig vormontiert. Anschlussmöglichkeit für alle handelsüblichen Steuerelemente. Verriegelung über Profilhalbzylinder.



Aktive Schließkantsicherungen an Haupt- und Nebenschließkanten gemäß EN 13241-1.



Höhenverstellbarer Sicherheitsaufschuh zur Entlastung der Tragwerke des geöffneten Tors.



Montagekonsole mit höhenverstellbaren Rollentragwerken ermöglicht eine verdeckte Montage der Tragwerkstruktur 200 mm unter Flur (OFFB). Verschleißfreie und geräuscharme Tragwerkrollen aus Polyamid.



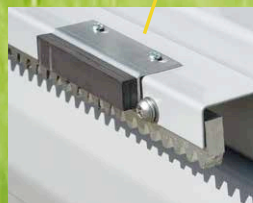
Motorconsole zur verdeckten Kabeleinführung und Zugentlastung.



Keine sichtbare Verdübelung.



Montagefreundliche Revisionsklappen im Führungsposten.



Zahnstange zur verlustfreien Kraftübertragung. Hochwertig verzinkt und pulverbeschichtet.



Höhenverstellbarer Sicherheitsaufschuh zur Entlastung der Tragwerke des geschlossenen Tors.



Verlängerter Einlaufpfosten zur verdeckten Montage 200 mm unter Flur (OFFB).